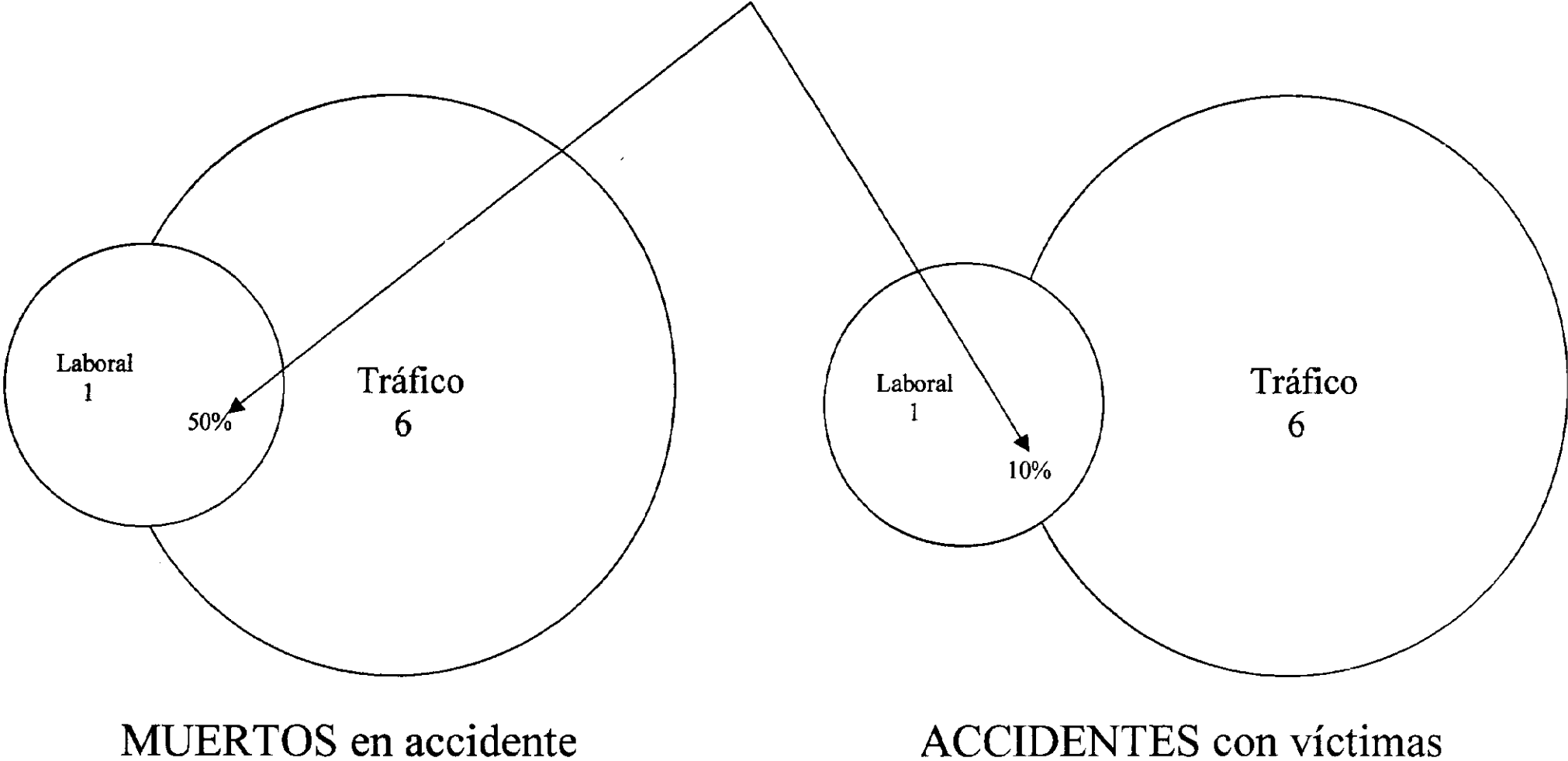


<b>ACCIDENTE DE TRÁFICO</b>	Sobre vía pública o de uso público Al menos, un vehículo en movimiento Daños a las cosas o lesiones a las personas
<b>ACCIDENTE DE TRABAJO</b>	Trabajador lesionado En jornada laboral o “in itinere” Trabajo por cuenta ajena
	<b>ACCIDENTE LABORAL DE TRÁFICO</b>

Accidentes de Tráfico al año en España Fuente: UNESPA	6 MILLONES
Accidentes Laborales al año en España Fuente: Ministerio de Trabajo y A.S	1 MILLÓN
Muertos en Accidente de Tráfico Fuente: DGT	6.000
Muertos en Accidente Laboral Fuente: Ministerio	1.000

# LABORALES DE TRÁFICO



<b>ACCIDENTES</b>			<b>MUERTOS</b>	
<b>RANKING</b>	<b>%</b>	<b>PROFESIÓN</b>	<b>%</b>	<b>RANKING</b>
1	11.8	Estructuras sobre construcción	10.2	2
2	7.8	Peón de la construcción	5.6	3
3	7.8	Chapistas y soldadores de metales	4.6	5
4	5.8	Mecánicos y electricistas	5.1	4
5	5.5	Conductores de vehículos	18.5	1
6	5.2	Peones manufactureros	3.0	7
<b>63</b>	<b>100</b>		<b>100</b>	<b>63</b>

<b>RANGO</b>	<b>EPÍGRAFE</b>	<b>CUOTAS</b>	<b>TRABAJO</b>
1	22	18	Empleo de cohetes y cañones
2	112	13.50	Personal de vuelo-Conductores deportivos
3	27	13	Trabajos con cosechadoras
4	22	11.80	Fumigadoras
5	57	11.70	Minas de carbón-Instaladores de tubos
6	61	11.25	Canteras calcáreas
7	69	11.25	Fabricación de explosivos
8	26	11	Trabajos con tractores
14	109	8.82	Conducción transportes pesados
129	113	0.99	Personal directivo de oficinas
131	126	0.81	Trabajadores en período de baja

# Accidentes Laborales De Tráfico

IN ITINERE

En trayecto domicilio-centro de trabajo  
En tiempo según cercanía  
Relación causa-efecto (accidente-desplazamiento)

IN LABORE

Entorno del centro de trabajo

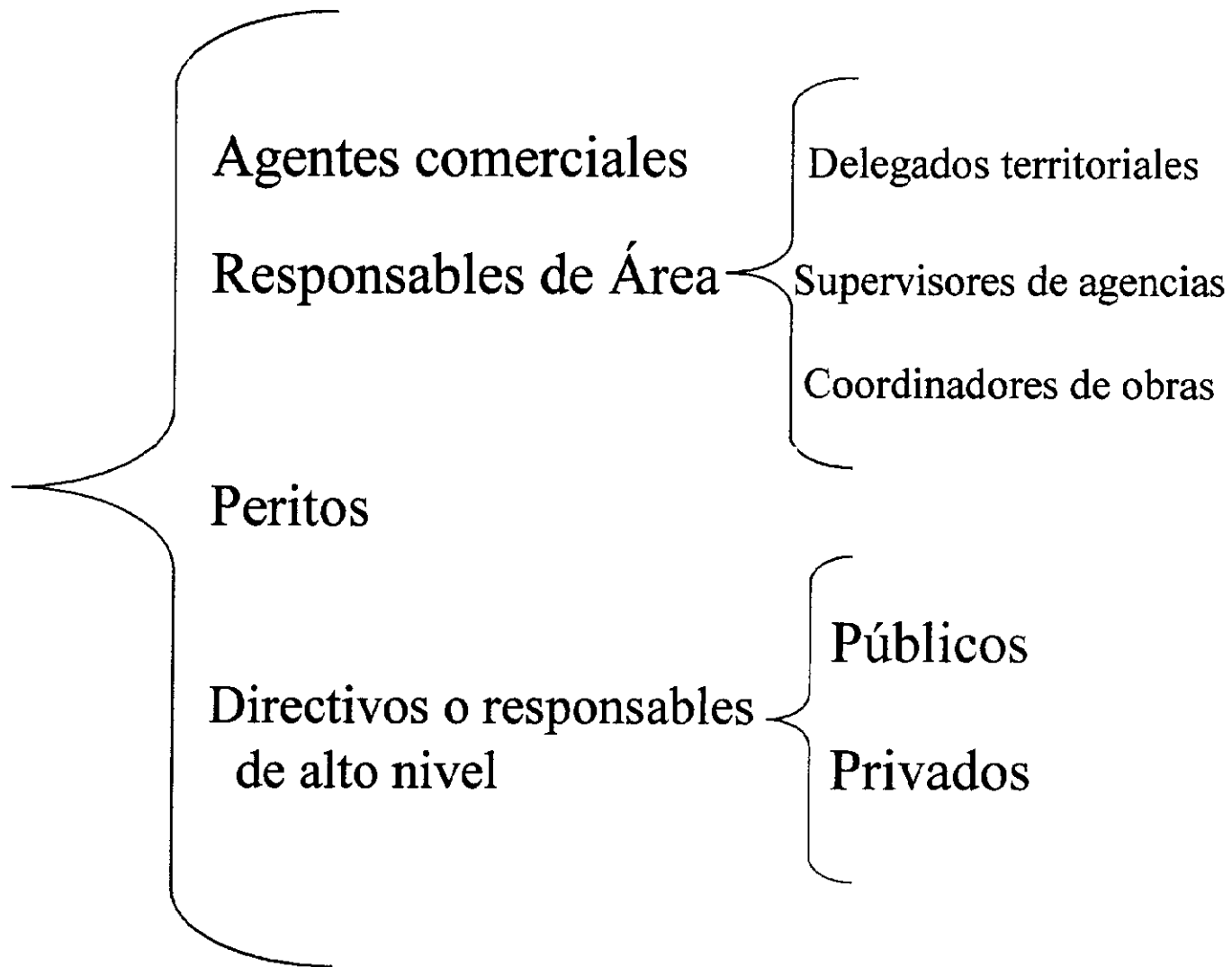
- Interior
- Vías de servicio
- Accesos
- Polígono Industrial

Agricultura-Minería-Obras en Construcción

Vía Pública

Autopistas, peajes, Obra civil, Cons. carreteras  
Fabricante de vehículos, distribuidores, almacenista  
Profesionales de la conducción (camión, bus, taxi)  
Especiales (remolques, dimensiones)  
De mayor riesgo o sensibilidad (bus escolar,  
mercancías peligrosas)  
Equipos de emergencia  
Distribuidores  
Ocasionales

**OCASIONALES**



Agente causante  
del accidente laboral  
por desplazamiento

Conductores acreditados  
como tales de vehículos  
a motor

53%

Turismos 52,8 %

Dos ruedas 29,1 %

Camiones 13,2 %

Otros 4,9 %

No acreditados como conductores  
de vehículos a motor

47%



<b>Sectores de actividad con mayor accidentalidad en jornada laboral</b>	<b>Rango</b>	<b>Sector</b>	<b>% de desplazamiento</b>
	1	Banca – Seguros	22,7 %
	2	Informática – I + D	16,9 %
	3	Empresas anexas al transporte	15 %
	4	Transporte terrestre	14,4 %
	5	Hostelería	8,5 %
	6	Electricidad- Agua- Gas	8,5 %
	7	Inmobiliarias	8,5 %
	8	Administración Pública	8,1 %
	9	Comercio al por mayor	7,1 %
10	Actividad Sanitaria	6,2 %	