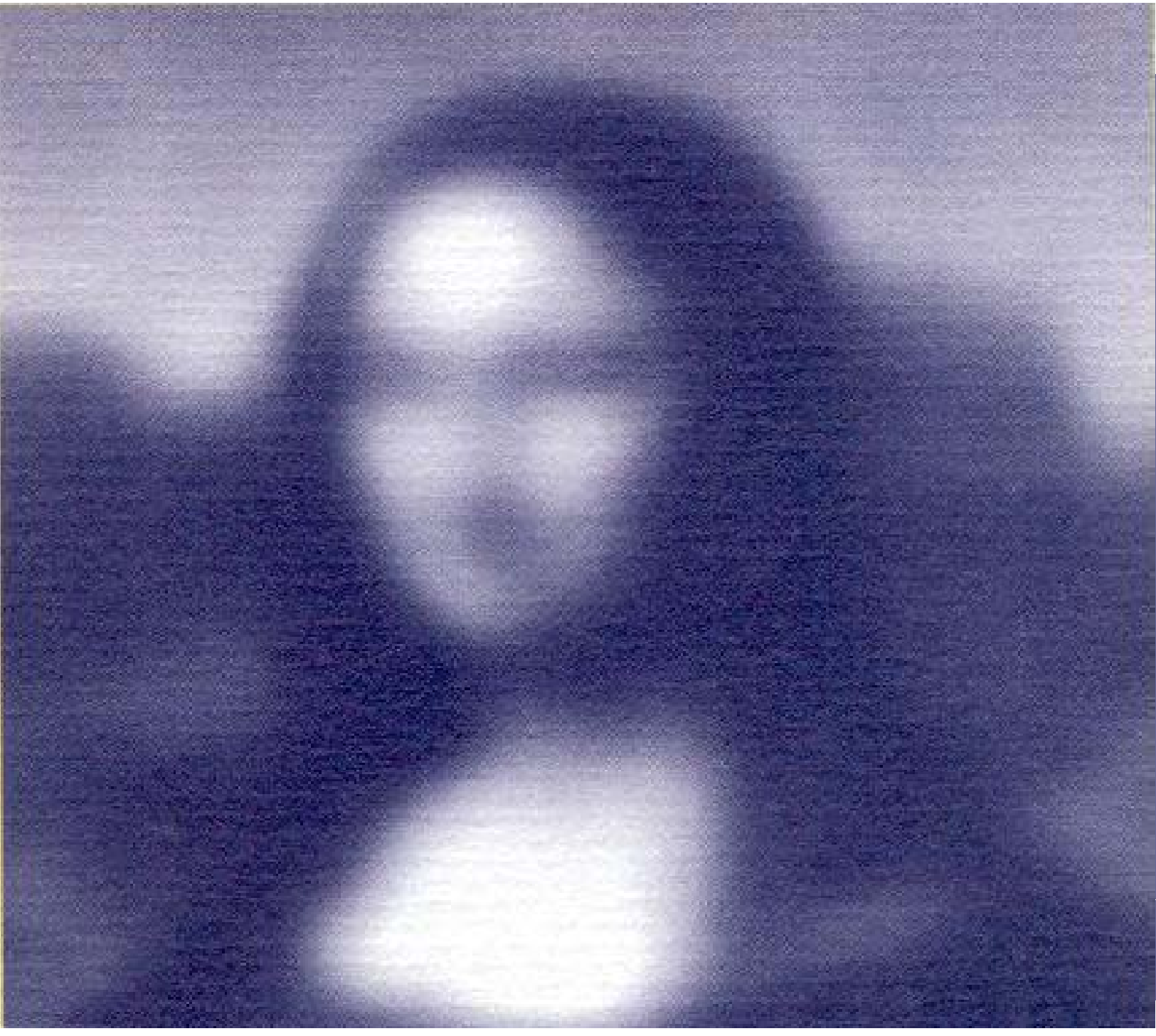




DIA MUNDIAL DE LA SALUT

VISUAL- 2008



Discapacitat OMS

en general a Espanya

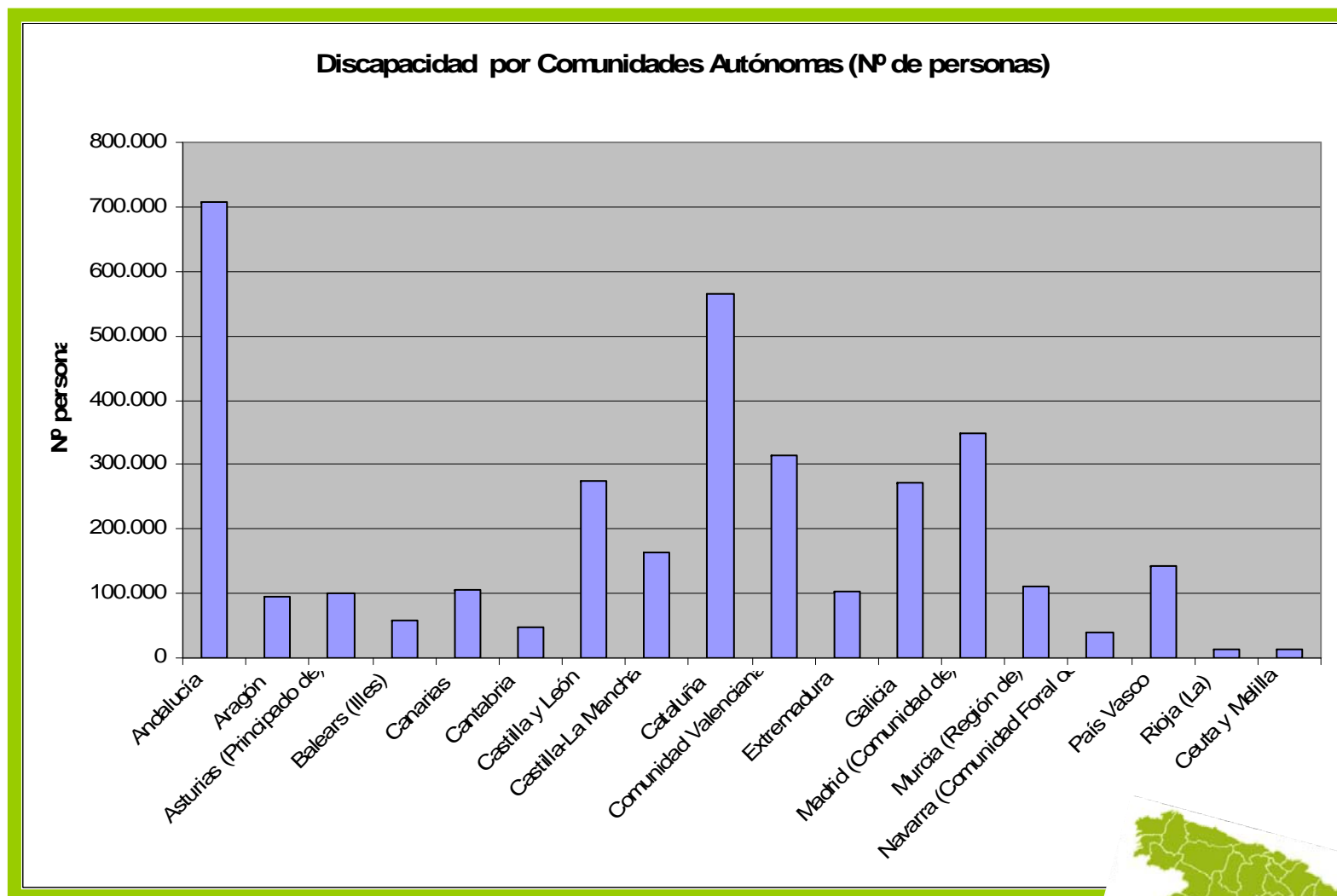


“ És la restricció o absència de la capacitat per fer una activitat en la forma o dins del marge que es considera normal”

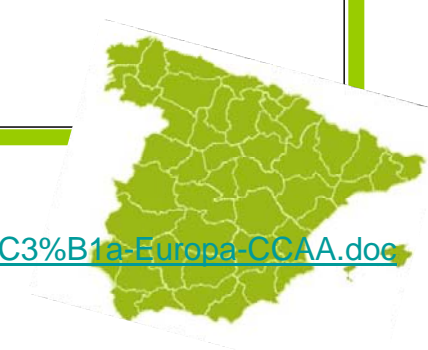


Encuesta sobre Discapacidades, Deficiencias y Estado de Salud (1999),

Discapacitat en general a Espanya



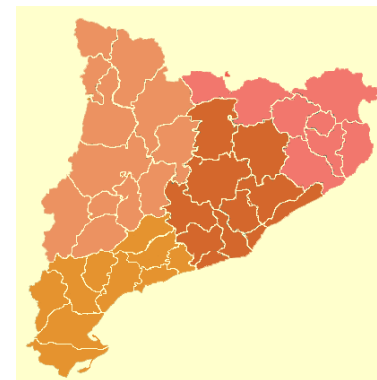
<http://antiguo.cermi.es/documentos/especiales/AE2003/Datos-estadisticos-Espa%C3%B1a-Europa-CCAA.doc>



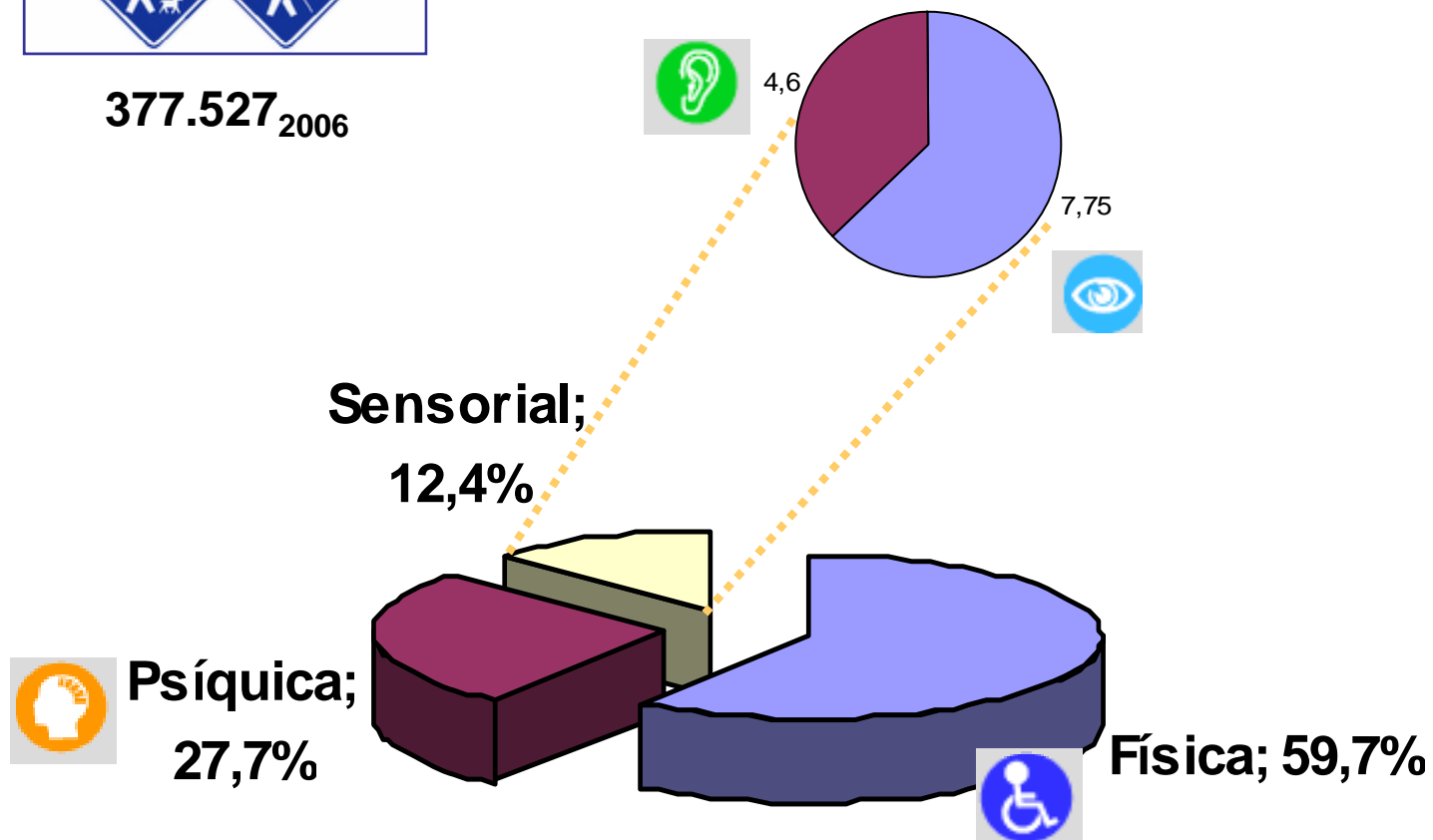
Discapacitat en general a Catalunya



377.527₂₀₀₆



29.268 *Gencat 2006*





Deficiència OMS

*“ És una pèrdua o anomalia d’una estructura o funció anatòmica, fisiològica o psicològica permanent o temporal.
En general són secundàries a una malaltia accident.”*



2^{ria}

Discapacitat OMS

“ És la restricció o pèrdua de la capacitat de fer una activitat en la forma o dins del marge que es considera normal en l’èsser humà”

Existeixen dues variables que ens marquen la **Deficiència Visual**



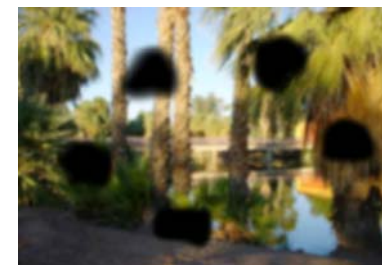
• DOS DEFECTES DIFERENTS
• AÏLLATS O EN FORMA CONJUNTA

Pèrdua d'Agudesa visual

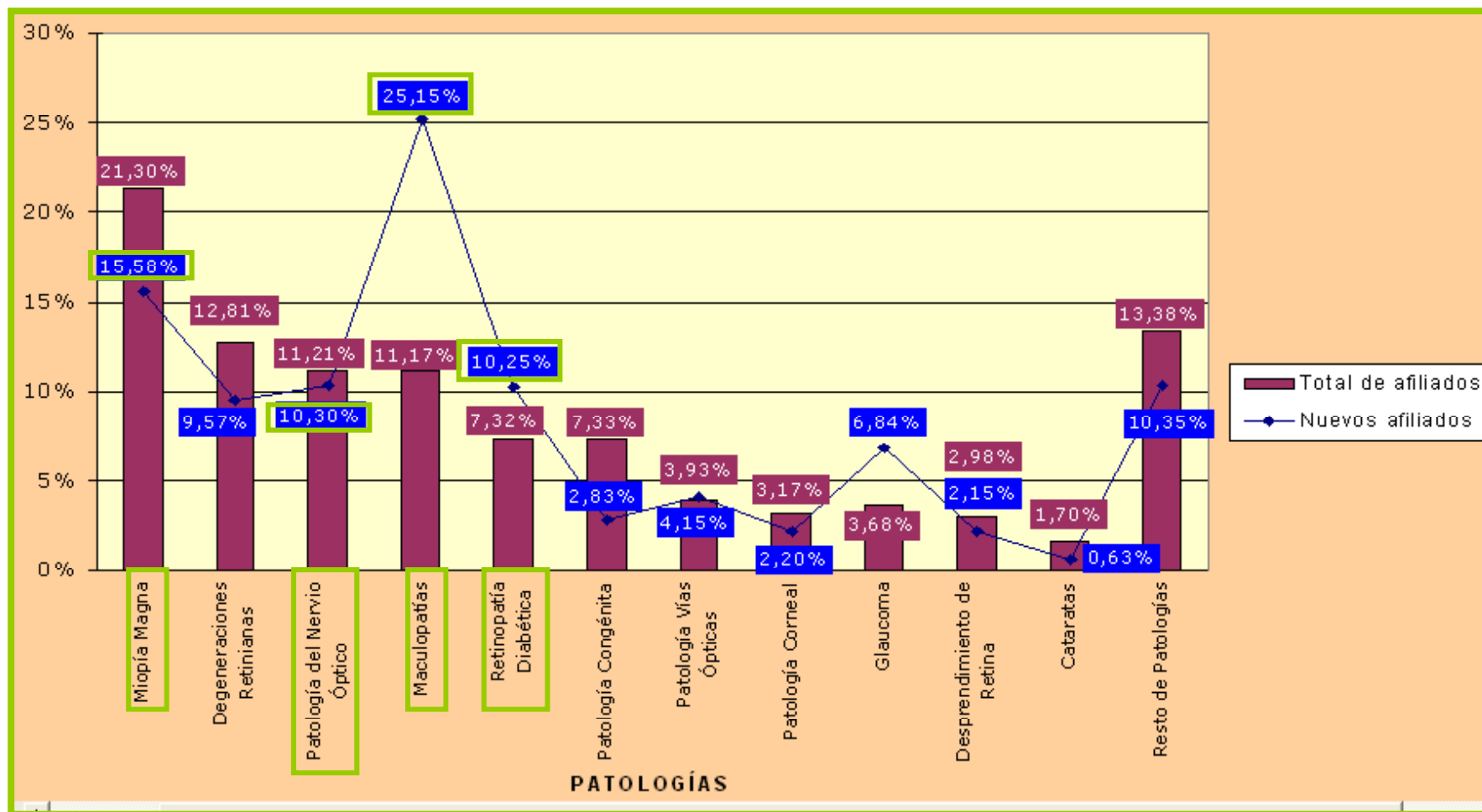
Pèrdua del Camp visual



• INVALIDANTS



Distribució de Patologies Oculars



ONCE. Distribució per les principals patologies visuals del total de afiliats i dels nous afiliats en el primer semestre de l'any 2008



- ◇ Diagnosticar i tractar la patologia
- ◇ Aprofitar "el resto" de Visió



Tractament Multidisciplinari



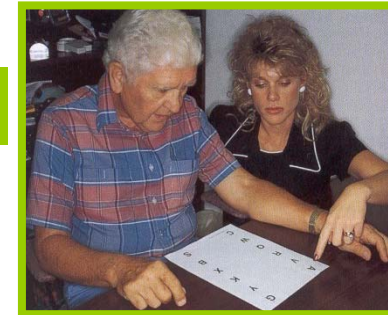
Oftalmòleg



Optometrista



Rehabilitador V.

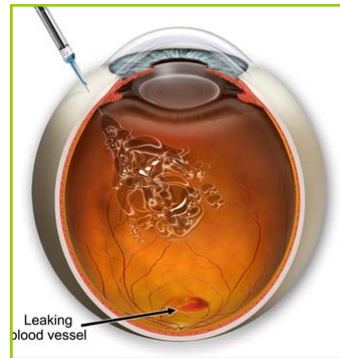


Psicòleg





Oftalmòleg



Què tinc?
Pronòstic
Tractament



Psicòleg



Ajuste psicosocial

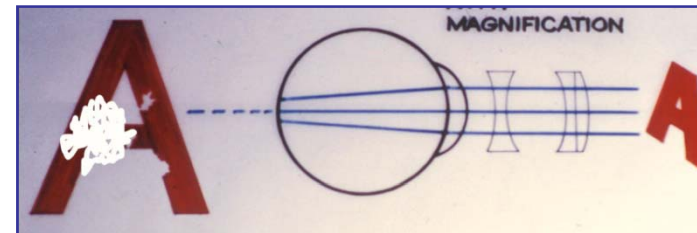
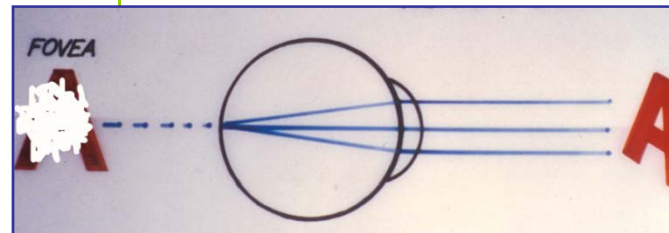
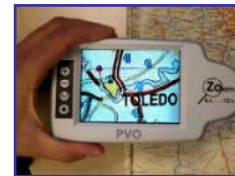


Aprender a adaptar-se a la deficiencia visual

Pérdida de independència



Optometrista



Rehabilitador V.



Tractament Multidisciplinar



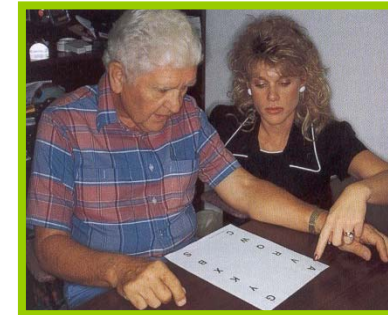
Oftalmòleg



Optometrista



Rehabilitador V.



Psicòleg



Cobertura de la Discapacitat Visual



AV	Funcionalitat	Categoria
1	Normal	
0.5	Problemes conducció	Deficient visual
0.4	Problemas en leer periódico	Deficient visual
0.3	Necessiten ajuts	Baixa visió
0.1	Ceguesa legal a Espanya	Ceguesa legal
0.025	Problemes per desplaçar-se	Ceguesa legal
0.01	Límit augment ajuts òptics	Ceguesa legal
0.005	Límit augment sistema projecció	Ceguesa legal
Percepció llum		Funcionalment cec
Amaurosi		Ceguesa total

Cobertura de la Discapacitat Visual



Els requisits per a entrar a l'ONCE:

<http://www.once.es>

• AV inferior a 0.1

• CV inferior al 10°

ONCE	0.1	Ceguesa legal a Espanya	Ceguesa legal
	0.025	Problemes per desplaçar-se	Ceguesa legal
	0.01	Límit augment ajuts òptics	Ceguesa legal
	0.005	Límit augment sistema projecció	Ceguesa legal
	Percepció llum		Funcionalment cec
	Amaurosi		Ceguesa total

Avantatges

Informació / Orientació

Econòmics / Treball

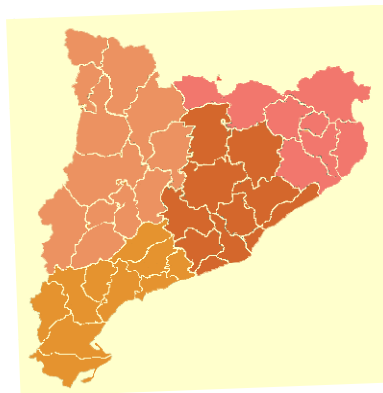
Formació

Mitjans

Cobertura de la Discapacitat Visual



↑ ?	0.5	Problemes conducció	Deficient visual
	0.4	Problemas en leer periódico	Deficient visual
	0.3	Necessiten ajuts	Baixa visió
	0.1	Ceguesa <u>legal</u> a Espanya	Ceguesa legal



C A T A L U N Y A	Discapacitats Visuals censats	≈ 30.000
	Afiliats a l'Once	≈ 10.000
		≈ 20.000

?

Ordre de magnitud!!



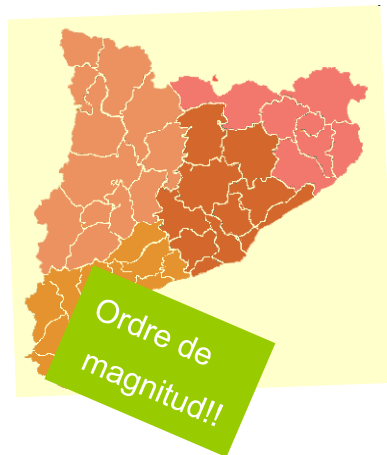
	0.5	Problemes conducció	Deficient visual
	0.4	Problemas en leer periódico	Deficient visual
	0.3	Necessiten ajuts	Baixa visió
	0.1	Ceguesa legal a Espanya	Ceguesa legal

Característiques a destacar:

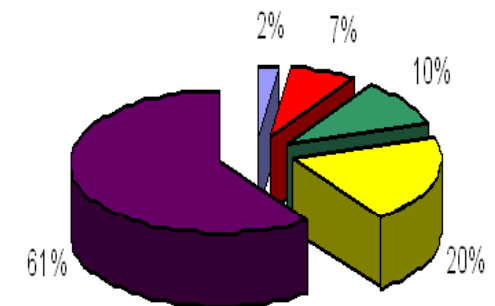
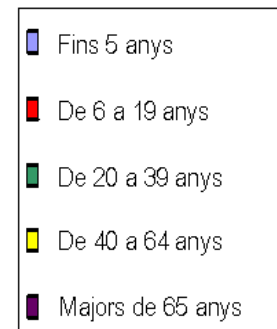
Importants dèficits funcionals

Poca informació


Poder adquisitiu



? ≈ 20.000

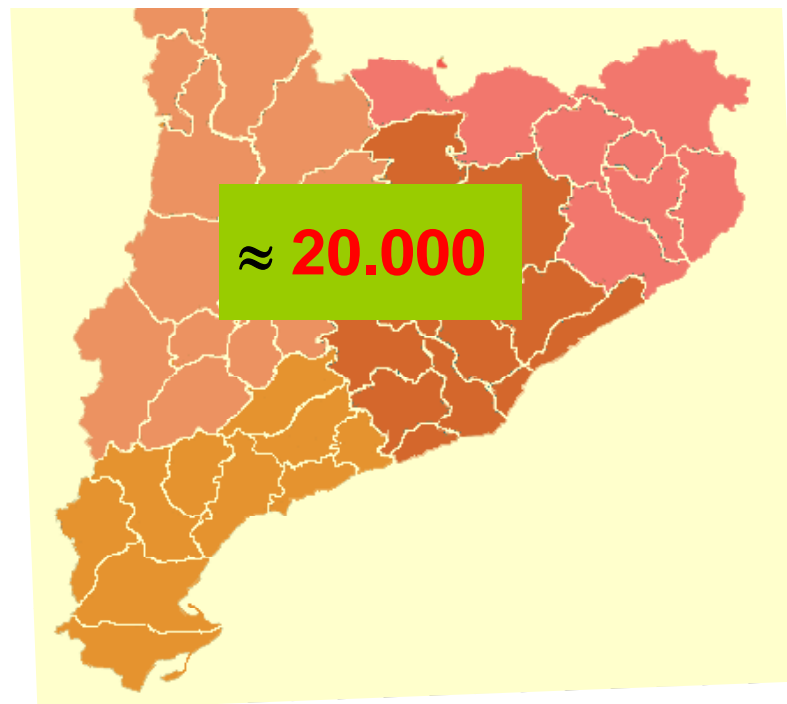




	0.5	Problemes conducció	Deficient visual
	0.4	Problemas en leer periódico	Deficient visual
	0.3	Necessiten ajuts	Baixa visió
	0.1	Ceguesa <u>legal</u> a Espanya	Ceguesa legal

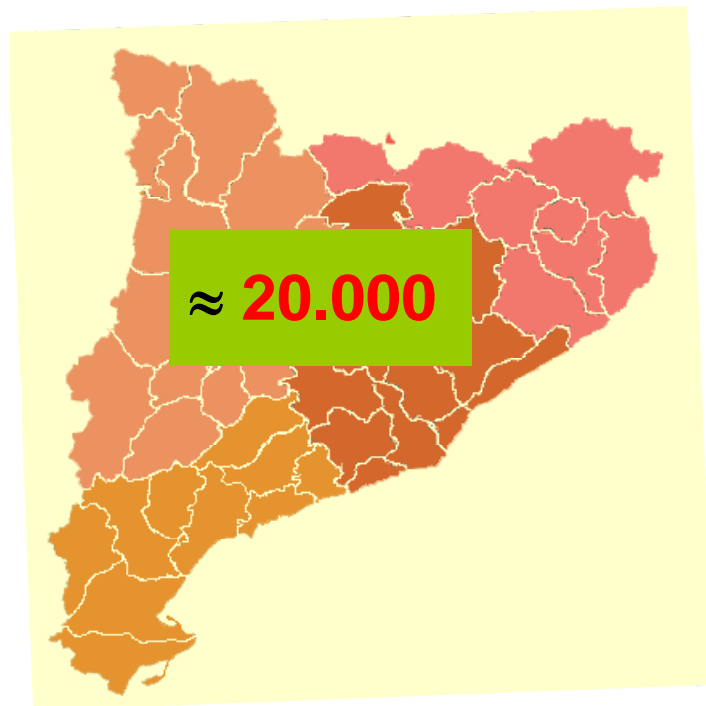
Existeix un sistema alternatiu d'assistència per a aquesta població?

Existeixen ajuts públics?





	0.5	Problemes conducció	Deficient visual
	0.4	Problemas en leer periódico	Deficient visual
	0.3	Necessiten ajuts	Baixa visió
	0.1	Ceguesa <u>legal</u> a Espanya	Ceguesa legal



Assistència PRIVADA

ASOCIACIONES

<http://www.accdv.org/>



Asociación Catalana de
Ciegos y Disminuidos Visuales
(ACCDV)

<http://www.aspreh.org/>



ASPREH ASOCIACIÓN DE PRO

<http://www....>



Existeix l'atenció privada des de centres especialitzats de Baixa Visió, Òptiques amb personal especialitzat i consultes Oftalmològiques. El professional de referència és l'òptic-Optometrista.

Dependent de la Universitat Politècnica de Catalunya hi ha el Centre Universitari de la Visió (CUV), que ofereix atenció clínica en diverses àrees entre elles als pacients de Baixa Visió.

Des d'aquest Centre existeix una profunda consciència del problema assistencial i econòmic que es produeix en aquest grup de la població i en la actualitat intenta gestionar línies d'ajut.



La gran majoria de pacients que pateixen Baixa Visió no tenen el certificat de discapacitat visual, per tant, són molts més de 20.000 els que no estan atesos per la ONCE.

No hi ha estudis fiables que permetin fer una estimació de la prevalença de la condició a Catalunya. Des del Centre Universitari de la Visió volem col·laborar amb l'administració per a tirar endavant aquests estudis.

L'Administració pública no preveu la reinserció laboral de les persones que pateixen discapacitat visual. El Centre Universitari de la Visió vol col·laborar amb l'administració per a fer una prova pilot en aquest sentit, amb la participació dels diversos professionals implicats: oftalmòlegs, òptics-optometristes i rehabilitadors visuals.

Les ajudes per a la Baixa Visió no són assequibles a tothom i les subvencions públiques actuals tenen limitacions importants.